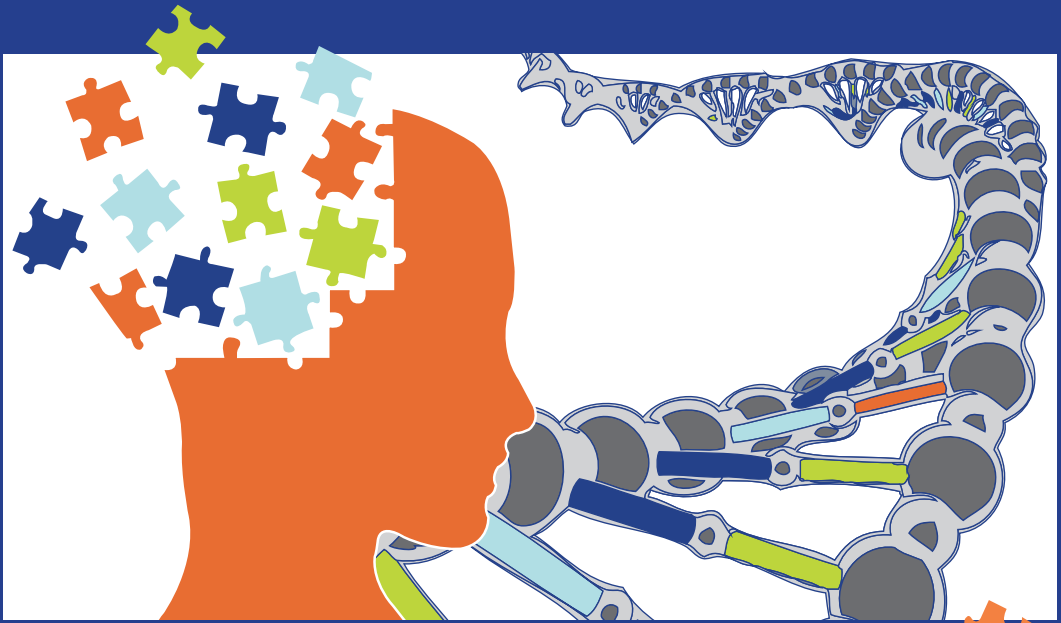


# Wissenschaft für Jedermann

Forschung am Campus Martinsried



5. Juni 2018

Dr. Tobias Straub  
Biomedizinisches Centrum (BMC)

Kein Licht ohne Schatten: Einblicke in die  
quantitative Biomedizin

Großer Hörsaal der Max-Planck-Institute  
Martinsried, Am Klopferspitz 18  
19:00 Uhr

keine Anmeldung  
kostenlos

## Kein Licht ohne Schatten: Einblicke in die quantitative Biomedizin

In den Lebenswissenschaften beobachtete Phänomene werden heutzutage in Zahlen und Formeln beschrieben. Die quantitative Analyse suggeriert Objektivität und schafft größeres Vertrauen in Studienergebnisse. Die numerische Aufnahme erlaubt außerdem das Sammeln riesiger Datenmengen, aus denen neue Erkenntnisse gewonnen werden können. Darüber hinaus werden mit mathematischen Verfahren Vorhersagemodelle erstellt, die zum Beispiel als Entscheidungshilfe in der medizinischen Therapie dienen können.

In seinem Vortrag bespricht Tobias Straub die Grundprinzipien dieser quantitativen Verfahren und erklärt, wie durch deren falsche Anwendung und Fehlinterpretation große Missverständnisse entstehen.



Dr. Tobias Straub ist approbierter Arzt und leitet die Serviceeinheit Bioinformatik am Biomedizinischen Centrum (BMC) der Ludwig-Maximilians Universität (LMU).

Weitere Informationen erhalten Sie unter: [www.compbio.bmc.med.uni-muenchen.de/index.html](http://www.compbio.bmc.med.uni-muenchen.de/index.html)

## Anfahrt



U-Bahn U6 (Richtung Klinikum Großhadern) bis zur Haltestelle Klinikum Großhadern. Danach mit dem Bus 266, Richtung Planegg, bis zur Haltestelle Max-Planck-Institute. Zufahrt zum Parkplatz über Süd-Schranke.